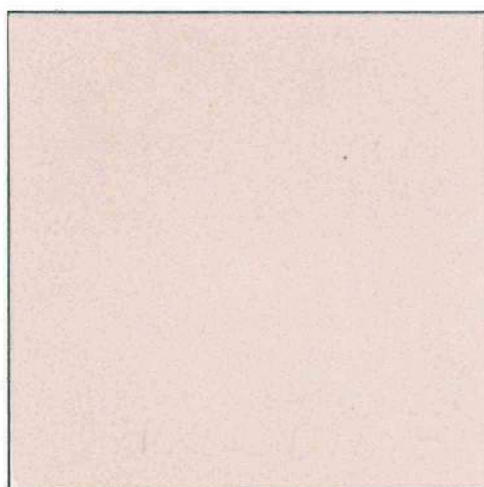
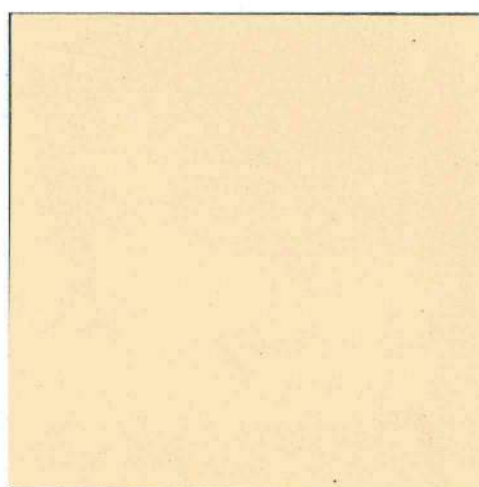


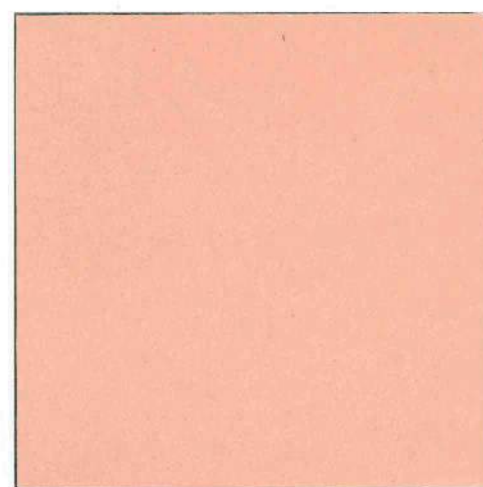
TUF - Teinte T1



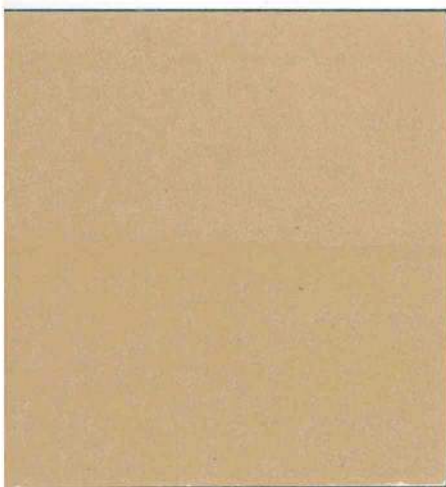
SCHISTE MAUVE - Teinte T1



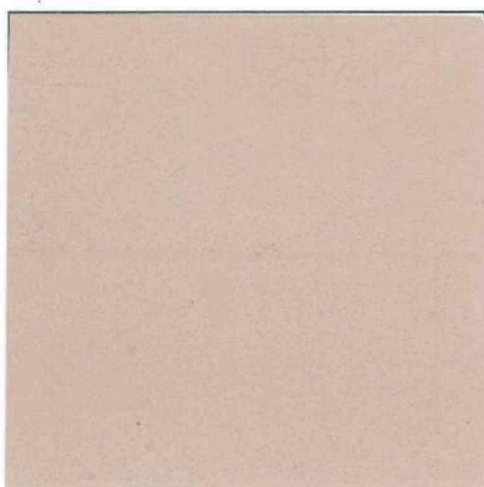
OCRE JAUNE - Teinte T1



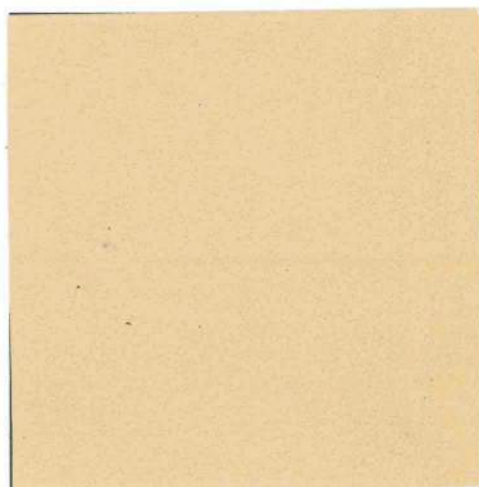
OCRE ROUGE - Teinte T1



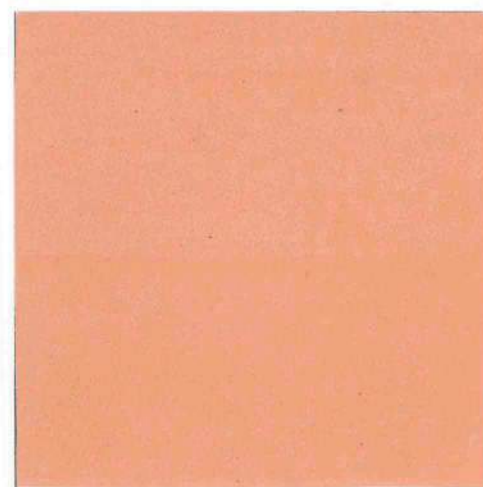
TUF - Teinte T2



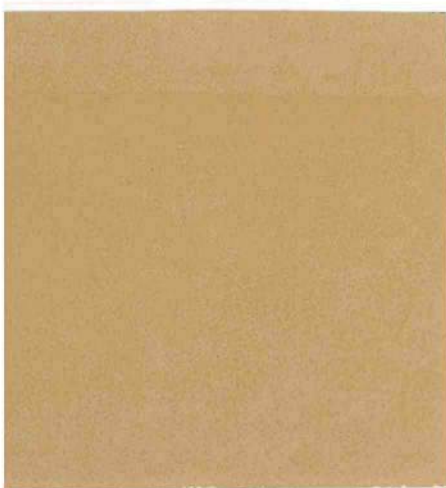
SCHISTE MAUVE - Teinte T2



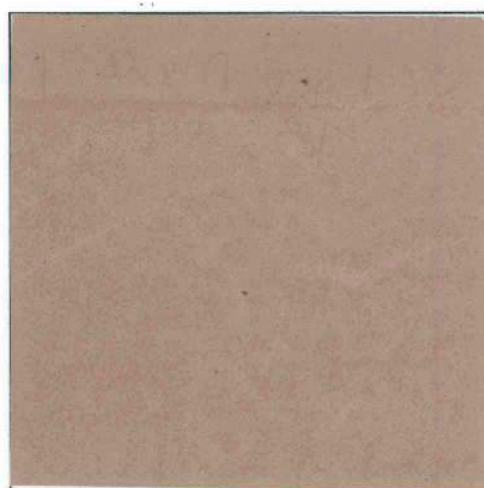
OCRE JAUNE - Teinte T2



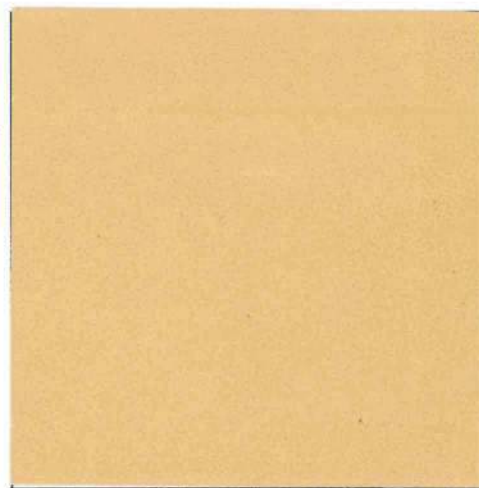
OCRE JAUNE - Teinte T2



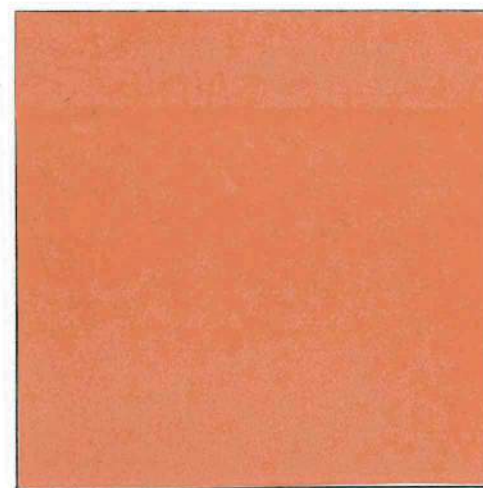
TUF - Teinte T3



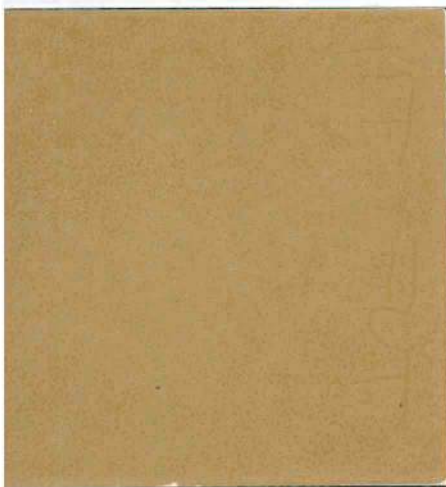
SCHISTE MAUVE - Teinte T3



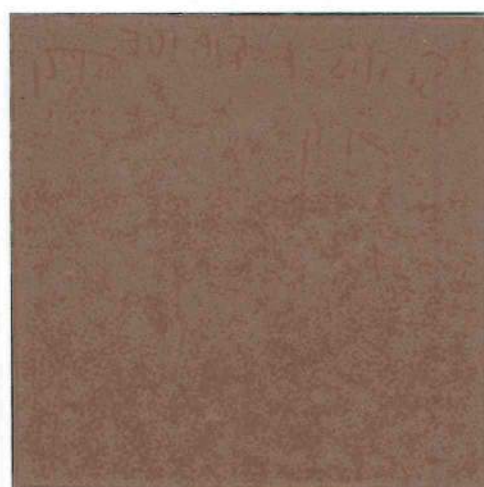
OCRE JAUNE - Teinte T3



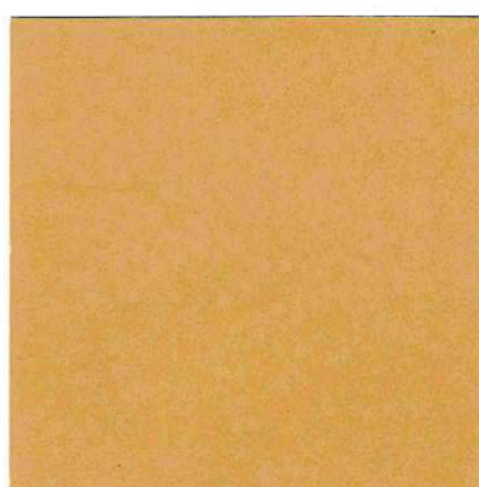
OCRE JAUNE TEINTE T3



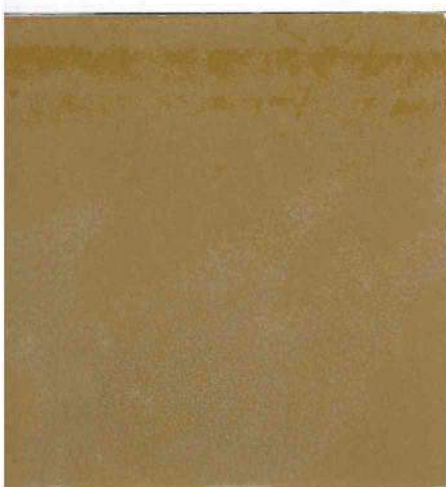
TUF - Teinte T4



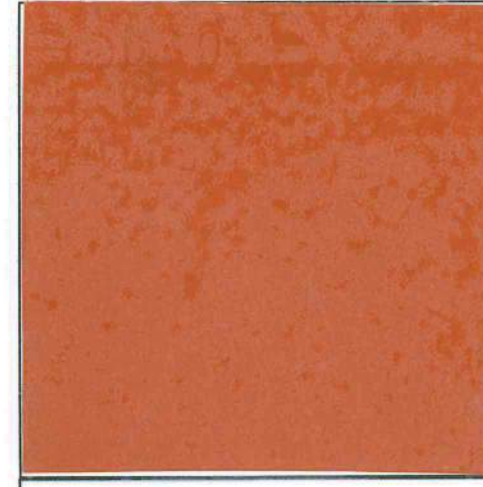
SCHISTE MAUVE - Teinte T4



OCRE JAUNE - Teinte T4



TUF - SOUBASSEMENT Teinte T5



OCRE TEINTE - SOUBASSEMENT T4

La palette chromatique

FENÊTRES ET DÉCORS

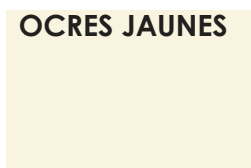
FAÇADES



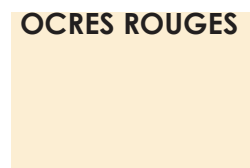
TUF



SCHISTE MAUVE



OCRES JAUNES

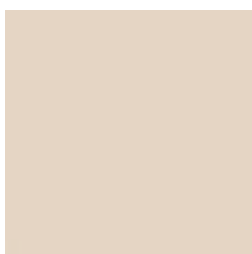


OCRES ROUGES

Ci-dessus les teintes de fenêtres et décors, génoises, bandeaux sous génoise, tableaux et encadrements de baies, appuis : blancs cassés avec une pointe du pigment de façade.



Teinte T1
K9251



Teinte M1
K9213/L-Sepia 10



Teinte OJ1
K9095/L-Goldcoast 10



Teinte OR1
K9171/L-Redcedar 10



Teinte T2
K9249 /L-Maduro 10



Teinte M2
K9210/L-Sepia 30



Teinte OJ2
K9092/L-StVaast 10



Teinte OR2
K9169/L-Agate 30



Teinte T3
K9248/L-Maduro 30



Teinte M3
K9206/L-Sepia 50



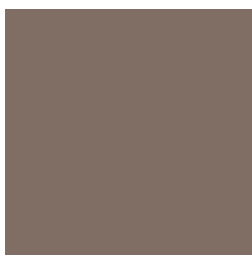
Teinte OJ3
K9091/L-ivory 30



Teinte OR3
K9166/L-Redcedar 50
Réservé au
soubassement



Teinte T4
K9245/L-Maduro 50



Teinte M4
K9203/L-Sepia 90



Teinte OJ4
K9087/L-ivory 90



Teinte OR4
K9164/L-Bismark 50
Réservé au
soubassement



Teinte T5
K9243/L-Maduro 90
Réservé au
soubassement



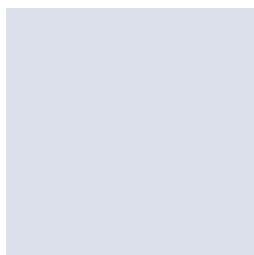
Proposition de teinte
pour les filets en décor

Les références de nuancier sont données à titre indicatif, les couleurs sont à proposer sur des nuanciers de badigeon de chaux.

Les références K sont extraites du nuancier Keim et L, du nuancier Lisbonis.

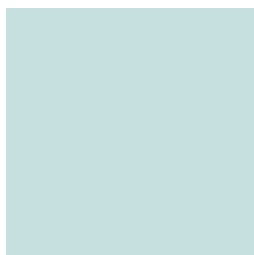
La palette chromatique

GRIS BLEU



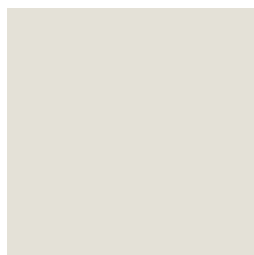
Teinte GB1
S-7455

GRIS VERT



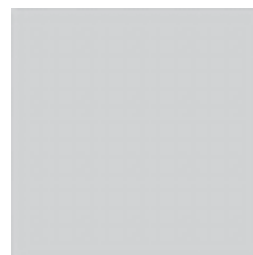
Teinte GV1
S-8145

GRIS CHAUD

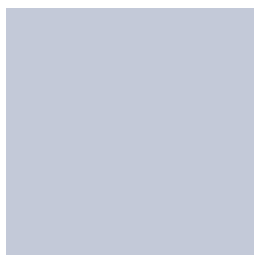


Teinte GC1
S-8075

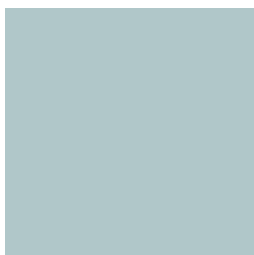
GRIS NEUTRE



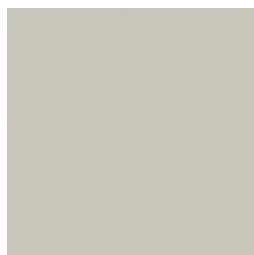
Teinte GN1
S-8131



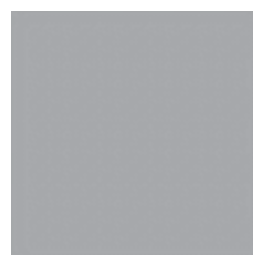
Teinte GB2
S-7456



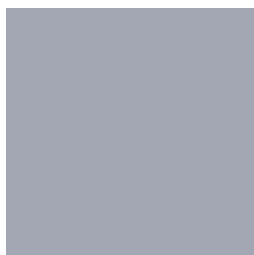
Teinte GV2
S-8141



Teinte GC2
S-8057



Teinte GN2
S-8126



Teinte GB3
S-7457



Teinte GV3
S-8097



Teinte GC3
S-8058



Teinte RB1
S-7815



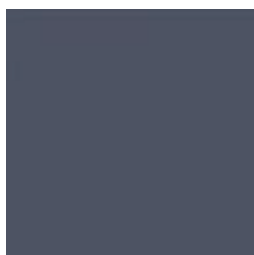
Teinte GB4
S-7454



Teinte GV4
S-8105



Teinte RB2
S-7816



Teinte GB5
S-8154



Teinte GV5
S-8149



Teinte GC4
S-8124



Teinte GN3
S-8118

VOLETS EXTÉRIEURS ET PORTES

FERRONNERIES

Les références de nuancier sont données à titre indicatif, les couleurs sont à proposer sur des nuanciers de peinture adaptée au support. Les références S sont extraites du nuancier La Seigneurie.